

News

Automation
Intelligence.

Janz Automationssysteme AG · www.janz.de/as

Februar 2010



Inhalt

- embedded world 2010
Seite 1
- Dual Monitor Unterstützung mit
CoDeSys
Seite 1
- Messeplaner 2010
Seite 2
- Vorstellung Janz-Mitarbeiter
Seite 3
- Aktuelles aus dem Marketing
Seite 3
- Eine Erfolgsstory mit Janz
Produkten
Seite 4

embedded world 2010

Wir freuen uns auf Ihren Besuch!

Seien Sie unser Gast auf der diesjährigen embedded world vom 02.-04.03.2010 in Nürnberg, der weltgrößten Fachmesse für Embedded Technologien.



Sie finden den Messestand der Janz Automationssysteme AG in **Halle 9, Stand 318.**

Ihr Besuch wird sich lohnen!

Als besonderes Highlight werden wir u.a. ein ATOM basiertes embedded System im "RitterSport"-Format präsentieren. Des weiteren werden wir Einbaumöglichkeiten für Tragarm- und Standfußsysteme und eine Auswahl von kundenspezifischen Produkten auf unserem Messestand vorstellen.

Reservieren Sie sich Ihre kostenfreie Eintrittskarte zur embedded world und vereinbaren Sie schon vorab einen persönlichen Gesprächstermin mit unserem Vertriebsteam unter www.janz.de/as oder schicken Sie uns eine Email an mailas@janz.de.

Nähere Informationen zu unseren Produkten finden Sie auch unter www.janz.de/as/produkte.

Wir freuen uns Sie auf unserem Messestand in Nürnberg begrüßen zu dürfen!

CoDeSys SP RTE

Dual Monitor Lösung von Janz

Der CoDeSys SP RTE IEC 61131 Laufzeitumgebung für Windows wird jetzt auf Janz Embedded PCs mit Atom Prozessor (u. a. emPC-N270) unterstützt und die Darstellung der CoDeSys HMI Visualisierung, erfolgt auf bis zu zwei angeschlossenen Displays. Für die Visualisierung von Maschinen- und Anlagensteuerungen, bieten zwei Displays ganz neue Möglichkeiten für den Visualisierungsaufbau.
Fortsetzung nächste Seite...

Impressum/Editorial:
Janz Automationssysteme AG
Im Doerener Feld 8
33100 Paderborn
Germany

Tel: +49.5251.1550-0
Fax: +49.5251.1550-190
Website: www.janz.de/as
E-Mail: newsletter@janz.de

Registergericht/Registered:
Paderborn HRB 3996 • VAT/UST-IdNr.: DE813283509
Vorstand/Managing Directors:
Dipl.-Ing. Arnulf Lockmann, Dipl.-Ing. Michael Rennerich, Matthias Stute
Aufsichtsratsvorsitzender/Chairman Supervisory Board:
H. Matthias Stangler
Redaktion/Editors:
Vertrieb/Marketing (newsletter@janz.de)

© 2010 Janz Automationssysteme AG
In case you do not want to receive this newsletter again,
please log-off by sending an e-mail with "UNSUBSCRIBE" to newsletter@janz.de

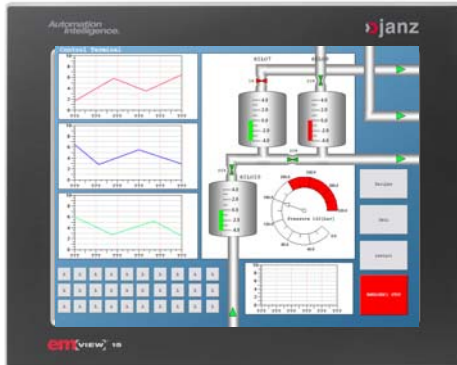
News

Automation
Intelligence.

Janz Automationssysteme AG · www.janz.de/as



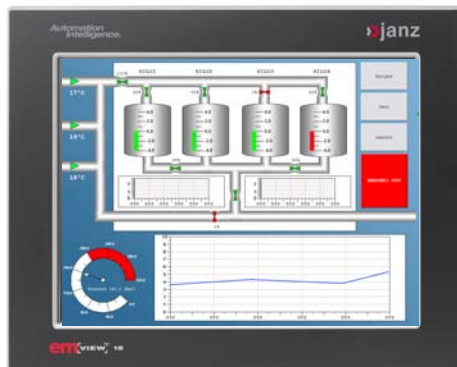
...Fortsetzung von Seite 1



Durch die Verwendung von zwei abgesetzten Janz Industriedisplays, ist die Bedienung der Visualisierung per Touchscreen auf beiden Displays verfügbar.

Die IEC 61131 Soft-SPS Funktionalität ermöglicht

Echtzeitapplikationen und wird durch den CoDeSys SP RTE Kernel realisiert. Aufgrund der Echtzeiteigenschaften dieser CoDeSys Lösung, bietet die RTE PLC keine integrierte Vollbild Visualisierungskomponente. Diese wird durch die CoDeSys HMI Anwendung erreicht, welche die in CoDeSys erstellten Visualisierungen darstellt und dafür die in CoDeSys deklarierten Variablen verwendet.



Für diese Dual Monitor Lösung läuft CoDeSys SP RTE auf einem Windows XPe basierten Janz Embedded PC mit Intel® Atom™ N270 Prozessor mit 1,6GHz Taktfrequenz und bis zu 2 GB DDR2 RAM. Die Systeme verwenden keine rotierenden Teile, sondern

werden lüfterlos betrieben und anstatt Festplatten werden hochwertige CompactFlash Karten eingesetzt.

Messen/Events/Konferenzen

Terminkalender 2010

Für das neue Jahr sind wieder eine Menge interessanter Veranstaltungen, Messen und Konferenzen geplant.

Hier finden Sie eine Übersicht über die derzeit geplanten Termine:

- **Embedded World 2010 (Halle 9, Stand 318)**
vom 02.-04.03.2010 in Nürnberg
- **SPS Industrial Automation Fair Guangzhou 2010 (Halle 3.2, Stand A053)**
vom 08.-11.03.2010 in Guangzhou/China
- **CoDeSys User's Conference**
am 16.03.2010 in Herdecke
- **CoDeSys User's Conference**
am 18.03.2010 in Nürtingen
- **Automatisierungstreff 2010**
vom 23.-25.03.2010 in Böblingen
- **Automatica 2010 (Halle A2, Stand 206)**
vom 08.-11.06.2010 in München
- **SPS/IPC/DRIVES 2010**
vom 23.-25.11.2010 in Nürnberg

Wir möchten Sie auf allen Messen und Veranstaltungen herzlich Willkommen heißen und möchten Sie bitten, bei Fragen direkt Ihre Ansprechpartner der Janz Automationssysteme AG zu kontaktieren. In vielen Fällen können wir Ihnen kostenlos Eintrittskarten zur Verfügung stellen.

Weitere Informationen erhalten Sie auch unter www.janz.de/as oder schicken Sie uns einfach eine Email an mailas@janz.de.

Wir freuen uns auf Ihren Besuch!

News

**Automation
Intelligence.**

Janz Automationsysteme AG · www.janz.de/as



Mitarbeiter Portal: Janz-Mitarbeiter werden vorgestellt

Produktion: Norbert Hein

Funktion: Systemintegration



Wie ist Ihr beruflicher Werdegang?

Nach meiner Elektroniker Ausbildung war ich bei verschiedenen IT-Firmen in Paderborn und Bielefeld tätig, wo mein Aufgabenfeld darin bestand IT-Systeme zu konfigurieren, zu testen und zu reparieren.

In welchen Projekten sind Sie eingebunden?

Momentan in ein kundenspezifisches komplexes Multi-Prozessor Prototypensystem, welches in nächster Zeit in Serie gehen soll. Ansonsten ist mein Hauptaufgabenfeld die Assemblierung und der Test von Industrie- und Embedded PC Systemen.

Wie lange arbeiten Sie schon bei Janz?

Seit Mai 2004 bin ich im Unternehmen Janz tätig.

Warum Janz?

Ich wollte mich neuen Herausforderungen stellen. Zur Zeit meiner Einstellung befand sich das Produktsegment Industrie und Embedded PCs im Aufbau und ist heute strategisch ein wichtiger Baustein.

Was zeichnet Ihre Arbeit bei Janz aus?

Das alles immer mit einem hohen Maß an Genauigkeit und Präzision erledigt wird, beim Assemblieren sowie beim reparieren von

Produkten. Des weiteren meine Erfahrungen im Industrie-PC Bereich, die Unterstützung des Vertriebes und der Produktionsleitung.

Was sind Ihre Hobbys?

Als Ausgleich spiele ich aktiv Badminton in einer Mannschaft und beschäftige mich auch privat mit der neuesten PC-Technik. Ansonsten ist das Renovieren im Moment meine Hauptfreizeitbeschäftigung.

**Aktuelles aus dem Marketing
Umstrukturierung der
Internetseite www.janz.de/as**

Die Produktbereiche Industrie PC, Embedded Computing, Industrial Communication und Application & Customization wurden neu strukturiert. Die neue Produktübersicht ist nun detaillierter dargestellt und es gibt die Möglichkeit zu jedem einzelnen Produkt auch direkt die dazugehörigen Datenblätter, Manuals und Treiber herunterzuladen.

Unsere Kunden haben so die Möglichkeit alle Informationen zu den einzelnen Produkten direkt zu finden.

Ein Bereich, der neu hinzu gekommen ist, ist der Bereich „Custom Designed“. Hier finden Sie Informationen über kundenspezifische Produkte aus dem Hause Janz. Es wird dort ein kleiner Teil von maßgeschneiderten Produkten gezeigt, die nach den Anforderungen unserer Kunden entwickelt wurden.

Ebenfalls soll in naher Zukunft der Bereich „neue Märkte“ auf der Internetseite der Janz Automationsysteme AG zu finden sein. Hier sollen Lösungen der Janz Produktpalette für den Bereich Power und Energy (u.a. Smart Grids) präsentiert werden.

News

**Automation
Intelligence.**

Janz Automationssysteme AG · www.janz.de/as



Individuelle Frachtvermessung mit Produkten der Janz AG

...eine Erfolgsstory mit Janz Produkten

In der stetig wachsenden globalen Marktwirtschaft werden immer größere Warenmengen hin und her verschickt. Die hierfür anfallenden Kosten sind immens. Umso wichtiger ist ein flexibler und kostensparender Transport eines jeden Stückguts, bei dem möglichst wenig Leerraum erzeugt wird. Eine intelligente Verladung irregulär geformter Güter wird dadurch sehr wichtig und spart nicht nur bares Geld.

Während quaderförmige Kartonagen einfach gestapelt und verschickt werden können, sind unförmige Strukturen, wie z.B. Fahrräder oder Auspuffanlagen wesentlich umständlicher zu verpacken und zu verschicken. Dadurch steigen auch die Kosten und die Aufwände. Der Transport per Palette vereinfacht den Versand, jedoch gibt es teilweise Überstände (bedingt durch Übergrößen) oder die Waren können nicht sicher auf den Paletten verladen werden.



Dabei spielt es keine Rolle, ob die Ware lose oder in einer reflektierenden Folie eingepackt ist. Die Frachtvermessungsanlagen müssen einwandfrei und fehlerfrei die Waren vermessen können. Dabei muss auch nahezu jede Art von Verpackungsmaterial erkannt werden und darf während des Messprozesses nicht hinderlich sein. Auf die Geschwindigkeit der Vermessung kommt es ebenso an, da in großen Logistikunternehmen keine Zeit vorhanden ist, um die Waren umständlich zu vermessen.

Die AKL-tec GmbH aus Alsdorf ist Spezialist für Frachtvermessungsanlagen, bei denen nicht nur Kartonagen und Paletten vermessen werden, sondern auch nahezu jede Art von Stückgut, das transportiert werden muss. Die maximalen Abmessungen der ruhenden Objekte betragen 2,5m x 3,5m x 2,8m. Die Objekte selber werden per Flurförderzeug in die Einrichtung gefahren oder per Förderanlage bereitgestellt.

Um die Messergebnisse im rechtlich relevanten Bereich verwenden zu dürfen, muss auch eine mehrdimensionale Messeinrichtung „geeicht“ werden. Die Vorgaben hierzu regelt die europäische Messgeräte-richtlinie (MID). Diese setzt eine Baumusterprüfung durch eine benannte Stelle, im Falle der Großvolumen-Geräte von AKL-tec ist dies die PTB (Physikalisch-Technische Bundesanstalt)

in Braunschweig, voraus.

Herzstück dieser Vermessungseinrichtungen, die unter dem Markennamen APACHE bekannt sind, ist eine Rechereinheit mit Display und entsprechende Lasertastscanner- und Kameraeinheiten, welche die Form des Stückgutes abtasten und in ein 3D-Modell verwandeln. Anhand dieser gewonnenen „Punktwolke“ können Leerräume während des Transportes durch intelligentes Platzieren möglichst vermieden werden. Dies führt zu einer kostenreduzierten Versandmöglichkeit, da mehr Waren gleichzeitig transportiert werden können – und letztendlich auch zu einer besseren Schonung der Umwelt, da weniger Abgas produziert werden.

Sowohl die zur Berechnung der Daten notwendigen Embedded-Rechner als auch die Displays werden von der Janz Automationssysteme AG geliefert. Während der Entwicklungsphase musste auf eine möglichst aktuelle Technik gesetzt werden, die langfristig verfügbar ist. Durch die Baumusterprüfung der Gesamtanlage wird jeder Nachtrag bei einem etwaigen Komponentenwechsel unnötig teuer und aufwändig.

Die Rechner-Systeme sind nahezu standardmäßig lieferbare emPC-M Systeme mit Core2Duo Technologie. Im Normalfall können die Rechner lüfterlos betrieben werden, aus Sicherheitsgründen wurde jedoch ein drehzahl- und temperaturgesteuerter Lüfter integriert, um bei Einsatzgebieten in tropischen Gebieten auch für ausreichend Kühlung der Rechereinheit zu sorgen. Mit zwei integrierten PCI-Karten werden die Signale der Sensoren aufgenommen und die Aktorik der Anlage gesteuert.

Die Displays sind in einem AKL-tec typischen Design produziert und werden mit Touchscreen ausgeliefert. Die Displays befinden sich direkt an der Vermessungseinrichtung, jedoch in einem Abstand von bis zu 10m entfernt von der Rechereinheit. Dies bedingt eine zuverlässige Bedienung via Touchscreen.